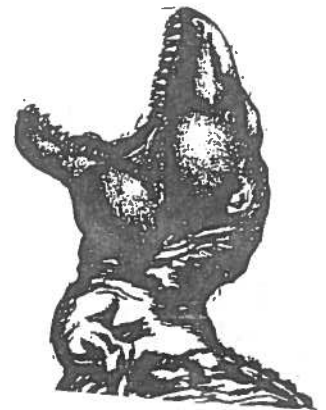
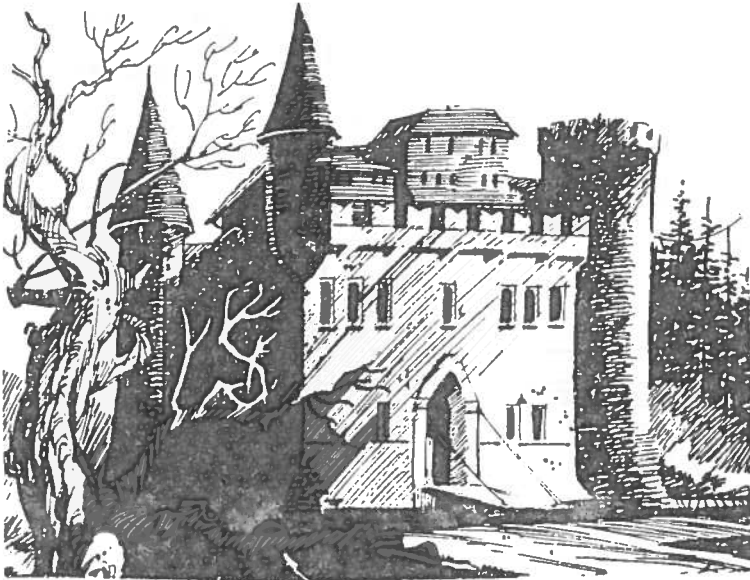


SOMMERLAGER 1991 PFADI BISCHOFSTEIN IN ANDWIL

EIN ERREIGNISREICHES PFINGSTLAGER EBEN ABGESCHLOSSEN, WOLLEN WIR
UNS DEM WOHL WICHTIGSTEN ANLASS IM PFADIJAHR ZUWENDEN:

DEM SOLA

WIR SCHLAGEN UNSERE ZELTE NOERDLICH VON ANDWIL AUF, UND WERDEN
DORT DAS VOLK DER NAEHER KENNENLERNEN.



- DATUM: SAMSTAG, 29. JUNI BIS SAMSTAG, 6. JULI
- ORT: ANDWIL (ST. GALLEN)
- LEITUNG: TINO BADER/ZWISPEL ; JEAN-MICHEL PERESSINI/HATTI
- KOSTEN: FR. 100.- ALLES INBEGRIFFEN
(DIESE SIND MIT DEM BEILIEGENDEM EINZAHLUNGSSCHEIN
BIS ZUM 10. JUNI EINZUZAHLEN)
- INFOABEND: AM FREITAG, 6. JUNI SIND ALLE ELTERN UM 20.00 UHR IM
PFADIHEIM (WEGSKIZZE AUF DER RUECKSEITE) HERZLICH
EINGELADEN, UM BEI KAFFEE UND KUCHEN DETAILIERTE
INFORMATIONEN ZUM LAGER ZU ERHALTEN
- AUSKUENFTE: FUER EVENTUELLE FRAGEN, WENDEN SIE SICH AN T. BADER
- ANMELDUNGEN: ANMELDETALON BIS SPAETESTENS 10. JUNI AN:
TINO BADER
PAPPELWEG 20
4132 MUTTENZ
TEL.: 311'10'70

GENAUE ZEITEN FUER AN- UND ABTRETEN SOWIE EINE PACKLISTE
FOLGEN IN EINEM WEITEREN BRIEF

ALLZEIT BEREIT

Mc Zwispel
~

